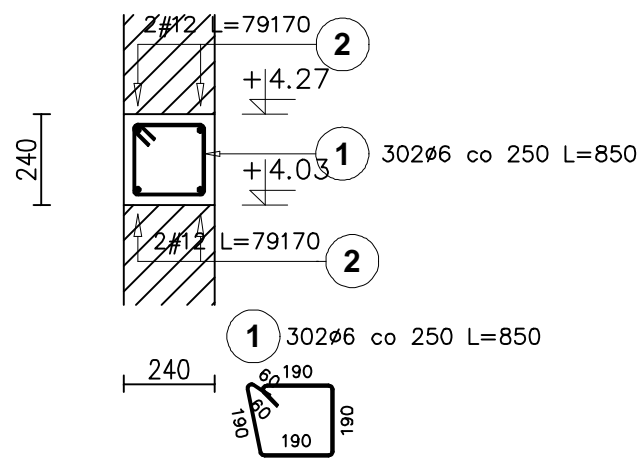


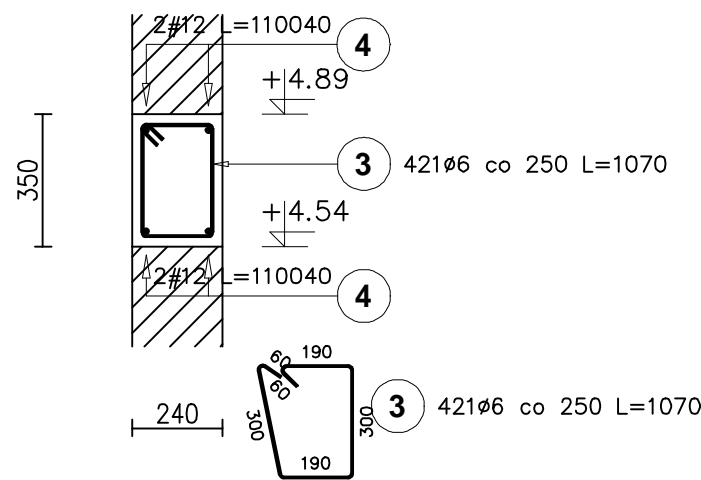
Wieniec W-1 L = 75,40 mb

Pozycja:3.0



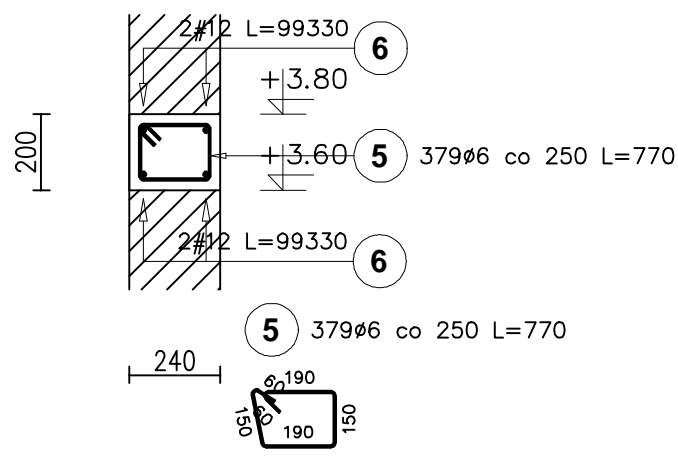
Wieniec W-1.1 L = 104,80 mb

Pozycja:3.0



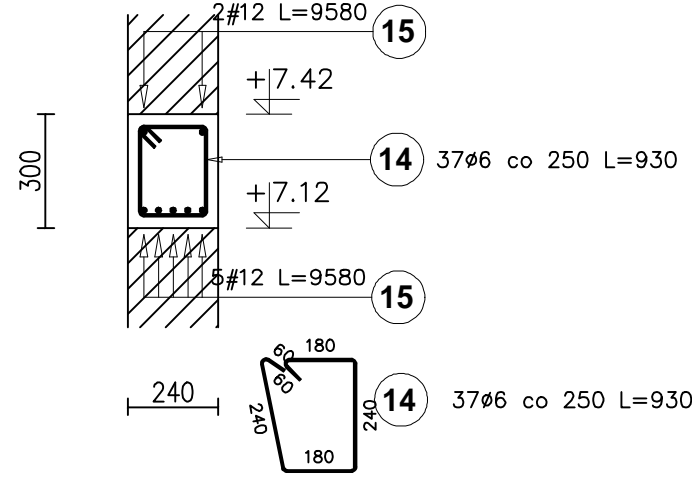
Wieniec W-1.2 L = 94,60 mb

Pozycja:3.0



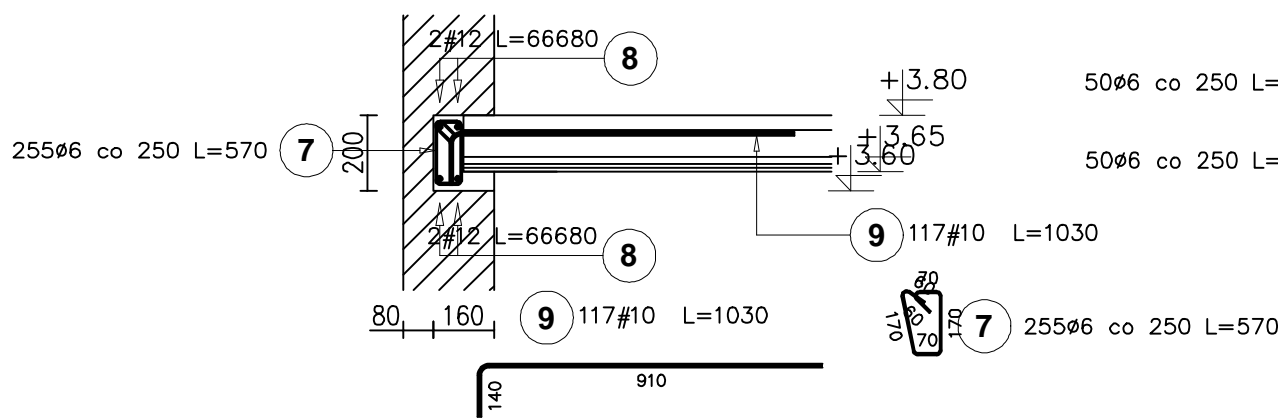
Wieniec W-1.3 L = 9,34 mb

Pozycja:3.0



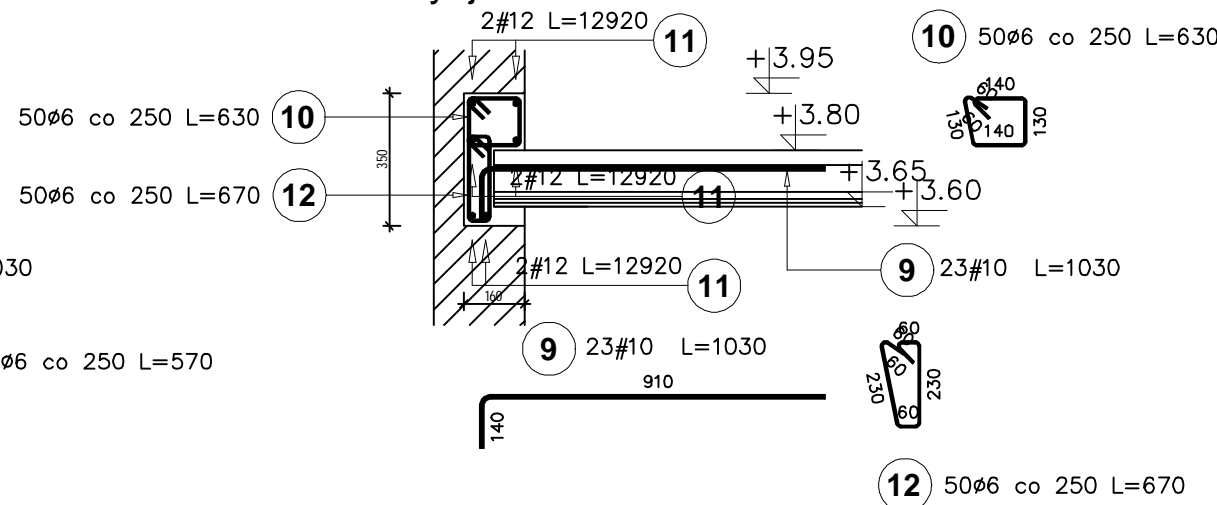
Wieniec W-2 L = 63,50 mb

Pozycja:3.0



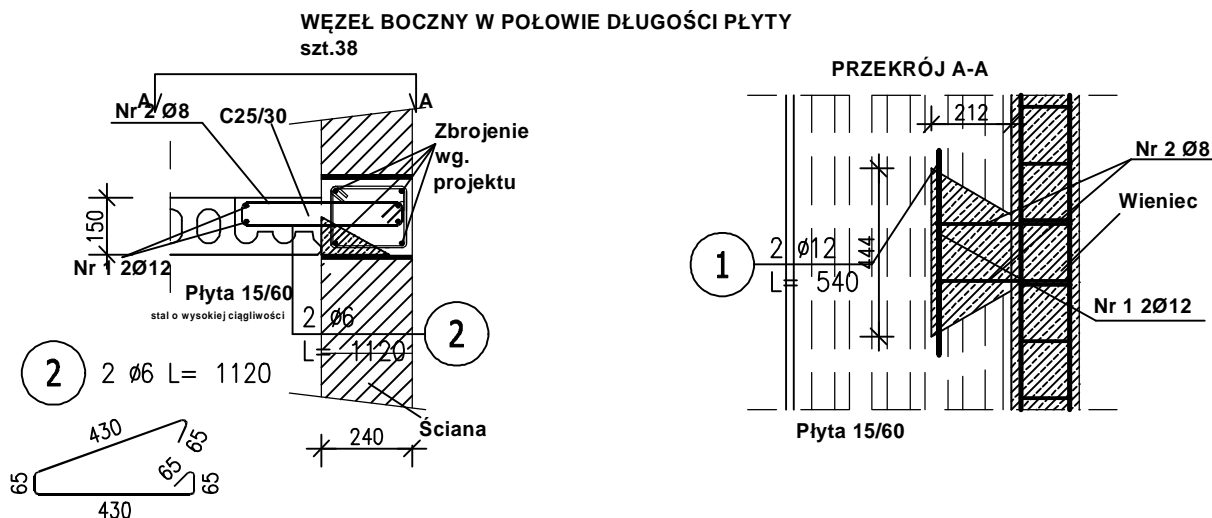
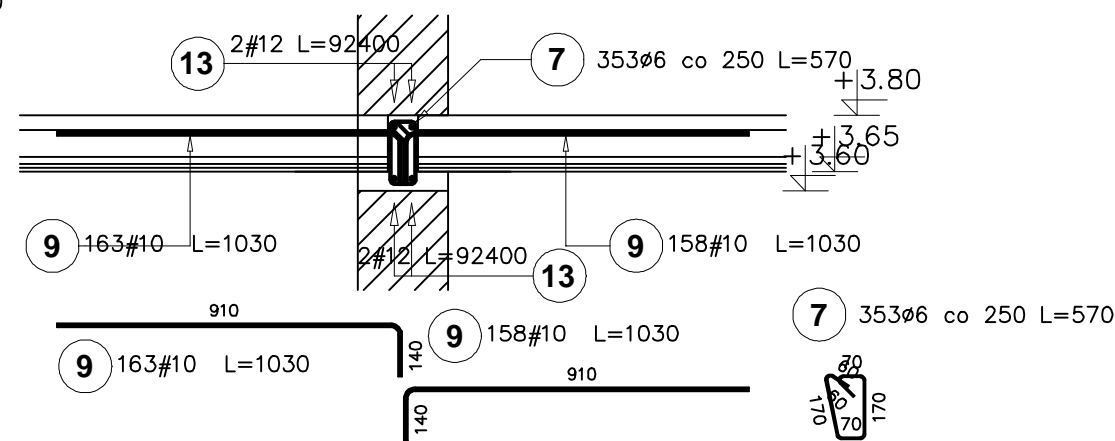
Wieniec W-2.1 L = 12,30 mb

Pozycja:3.0



Wieniec W-3 L = 88,0 mb

Pozycja:3.0



ZESTAWIENIE STALI ZBROJENIOWEJ

POZ.	NR PRĘTA	ø [mm]	DŁUGOŚĆ [m]	ILOŚĆ			DŁ. ŁĄCZNA [m]	
				PRĘTÓW	x POZ.	RAZEM	St3SX-b ø6	BSt500S ø12
Poz. WB – węzeł boczny – 38 szt.								
WB	1	12	0,540	2	38	76		41,04
	2	6	1,120	2	38	76	85,12	
DŁUGOŚĆ RAZEM [m]							85,12	41,04
MASA JEDNOSTKOWA [kg/m]							0,222	0,888
MASA [kg]							18,90	36,44
MASA CAŁKOWITA [kg]							55,34	

- Opis kształtu pręta: PN-EN ISO 3766 (gabarytowo)
- Opis długości haka: gabarytowy
- Długość pręta L: suma wymiarów gabarytowych

Poz.	Stal		Długość (mm)	Liczba			Długość łączna (m)		
	Ø	#		w elemencie	elementów	ogółem	A-I Ø 6	A-IIIN # 10	A-IIIN # 12
	A-I	A-IIIN							
1	6		850	302	1	302	256,70		
2		12	79170	4	1	4			316,68
3	6		1070	421	1	421	450,47		
4		12	110040	4	1	4			440,16
5	6		770	379	1	379	291,83		
6		12	99330	4	1	4			397,32
7	6		570	608	1	608	346,56		
8		12	66680	4	1	4			266,72
9		10	1030	461	1	461		474,83	
10	6		630	50	1	50	31,50		
11		12	12920	6	1	6			77,52
12	6		670	50	1	50	33,50		
13		12	92400	4	1	4			369,60
14	6		930	37	1	37	34,41		
15		12	9580	7	1	7			67,06
Długość wg średnic (m)							444,97	474,83	935,06
Masa 1 m pręta (kg/m)							0,22	0,62	0,89
Masa łączna wg średnic (kg)							320,78	292,97	718,33
Masa łączna wg gatunku stali (kg)							320,78	2011,30	
Ogółem (kg)							2332,09		

Beton C30/37
Stal A-IIIN (BSt500S)

INWESTOR: GMINA WIELKA NIESZAWKA ul. Toruńska 12 87-165 Cierpice		
INWESTYCJA: BUDOWA BUDYNKU ŻŁOBKA WRAZ Z NIEZABĘDNIĄ INFRASTRUKTURĄ I ZAGOSPODAROWANIEM TERENU W MIEJSCOWOŚCI WIELKA NIESZAWKA, działka nr 359/1, 367/9, obr. 0005, gmina Wielka Nieszawka, powiat toruński, nr ewid. 041508_2.0005.359/1, 041508_2.0005.367/9		
BIURO PROJEKTOWE: Zakład Projektowania i Usług Budowlanych "BENBUD" inż. Benedykt Reder ul. Ks. dr Wł. Łęgi 1/27, 86-300 Grudziądz		
NAZWA RYSUNKU: WIENIEC ŻELBETOWE WĘZEL BOCZNY	SKALA: 1 : 20	BRANŻA: KONSTRUKCJA
FAZA: PT	DATA: 21.04.2025 r.	NUMER RYSUNKU: K - 017
FUNKCJA: PROJEKTANT	INŻ. BENEDYKT REDER Upr. konstr.-budowlane b.o. nr UAN-IV/8346/113/TO/88 Branża: konstrukcja	PODPIS:
FUNKCJA: SPRAWDZAJĄCY	MGR INŻ. ADAM KUBAT Upr. konstr.-budowlane b.o. nr WKP/0268/POOK/22 Branża: konstrukcja	PODPIS: